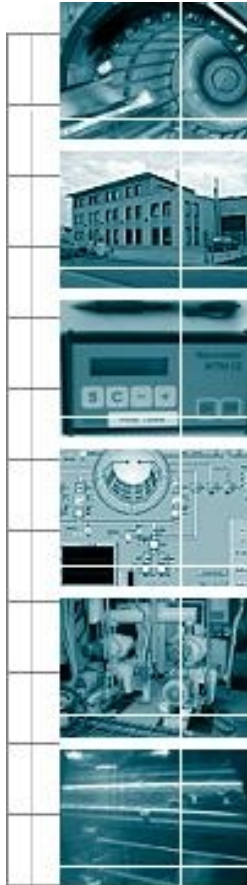


- Opt. Beschichtung
- Softwareentwicklung
- Sonderanlagen
- Retrofit
- Anlagenwartung



Die Firma HILBERG & PARTNER ist erfolgreicher Spezialist in der Vakuum- und Anlagentechnik als auch für die Projektierung, Konstruktion und Fertigung von Vakuum-technischen Anlagen der unterschiedlichsten Anwendungsgebiete. Dabei sind umfangreiche Beratung sowie erstklassiger Service selbstverständlich.

**Seit über 20 Jahren Spezialist für Vakuum- und Anlagentechnik.**



**Hilberg & Partner GmbH  
Keltenstrasse 16  
D-63486 Bruchköbel**

Telefon: +49- (0)6181/ 86764 od. 990536  
Telefax: +49- (0)6181 / 81591

eMail: Hilberg-Vakuumtechnik@t-online.de  
<http://www.hilberg-vakuumtechnik.de>

## Integrated Engineering

### Steuerungssystem für Bandbeschichtungsanlagen

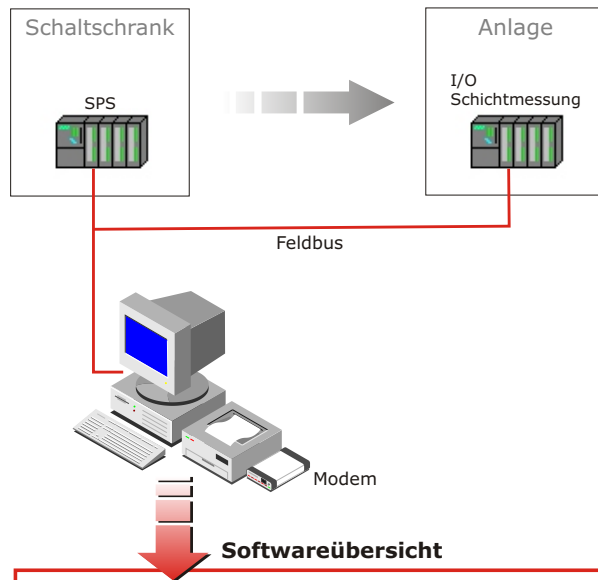


- Digitales Antriebssystem
- Automatisches Schichtdickenregelungssystem
- Auf individuelle Kundenanforderung anpassbar
- Qualitätskontrolle
- Prozessdaten- und Ereigniserfassung in Datenbanken

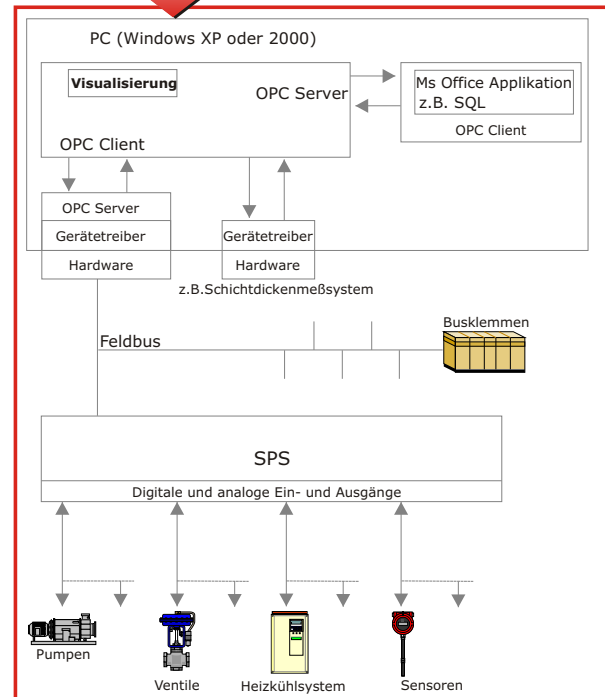
LayWeb® ist eine von uns entwickelte Steuerung, die speziell auf Bedürfnisse der modernen Bandbeschichtungsanlagen zugeschnitten ist.

Das Steuerungssystem zur Modernisierung von Anlagen aller namhaften Hersteller ist universell adaptierbar.

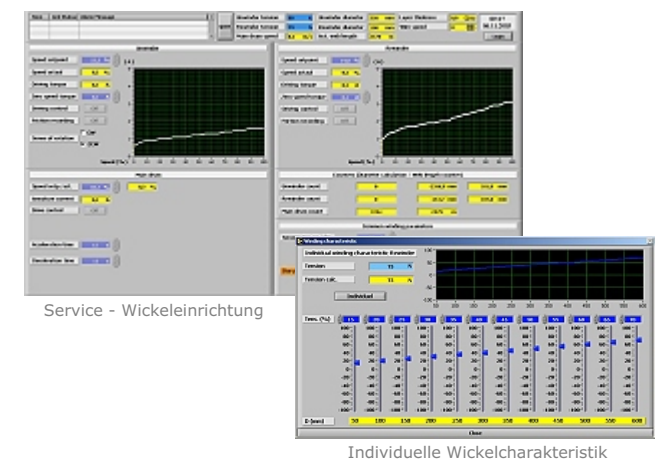
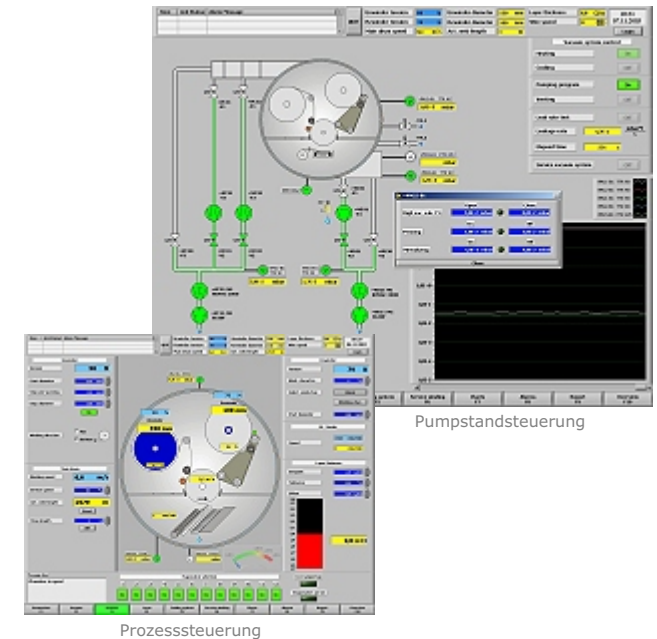
## Hardwareübersicht



## Softwareübersicht



- Rezeptverwaltung:**  
 Einfaches Editieren von Rezepten und deren Verwaltung sowie Protokollierung und Archivierung.
- Prozessdarstellung:**  
 Alle Prozessparameter werden Online dargestellt und überwacht.
- Wickeleinrichtung:**  
 Die Antriebsparameter werden Online dargestellt. Alle Antriebe können über die Service-Ebene individuell getestet werden.
- Pumpstandsteuerung:**  
 Automatische Vakuumsteuerung und Bedienung der Vakuumkomponenten.
- Schichtdickenmessung:**  
 Online Schichtdickenmessung und deren Regelung. Online-Darstellung der Schichtdickenparameter.
- Online - Diagramme:**  
 Darstellung frei editierbarer Parameter als Oszilloskopfunktionen und Archivierung in Datenbanken.  
 >> Qualitätskontrolle
- Alarmverarbeitung:**  
 Darstellung aktueller Alarmzustände und deren Protokollierung in Langzeitarchiven.



**Alle Prozessparameter werden archiviert und können als Diagrammbild dargestellt werden.**