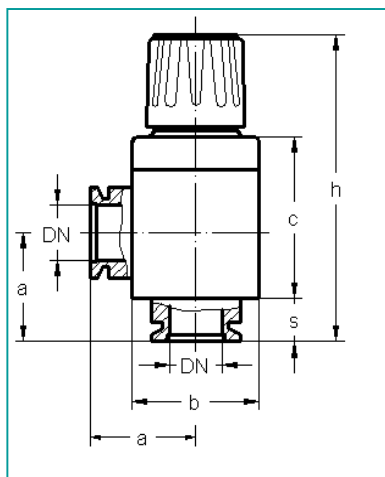




G- Baureihe

GD-J Federbalg Eckventil, handbetätigt

Für allgemeine Vakuumanwendungen. Von Hand betätigter Drehknopf zum Öffnen/Schließen des Ventils. Geeignet für den Einsatz mit Luft oder korrosionsbeständigen Gasen.



Spezifikation:

- Druckbereich: 1×10^{-8} Pa - 2×10^5 Pa
- Öffnen und schließen bei jedem Druck innerhalb des zulässigen Druckbereiches
- Leckrate: $< 1.3 \times 10^{-7}$ Pa·l·s⁻¹
- Standzeit: $> 2.000.000$ Zyklen
- Einbaulage: beliebig
- Temperaturbeständigkeit: bis 80° C

- **Ventilgehäuse:** Aluminium, Edelstahl
- **Federbalg:** Edelstahl
- **Dichtung:** FPM O-ring (Viton)
- **Innenteil:** Edelstahl
- **DN:** 10KF; 16KF; 25KF; 40KF

Abmessungen		DN 10KF	DN 16KF	DN 25KF	DN 40KF
a	mm	30	40	50	65
b	mm	36	36	60	80
c	mm	53(49)	55(49)	74(69)	95(83)
h	mm	104	114	144	174
s	mm	11(15)	22(25)	24(29)	25(37)

Abmessungen in Klammern (): Edelstahl-Ventilgehäuse

Technische Daten		DN 10KF	DN 16KF	DN 25KF	DN 40KF
Leitwert bei Molekularbewegung	l/s	1,6	3,0	12	32
Gewicht (Al-Gehäuse)	kg	0,28	0,30	0,72	1,46
Gewicht (Edelstahlgehäuse)	kg	0,42	0,42	1,24	2,38
Standzeit		>2.000.000 Zyklen			

	DN 10KF	DN 16KF	DN 25KF	DN 40KF
Bestell. Nr.: Al-Gehäuse	31000010	31010016	31020025	31030040
Bestell. Nr.: Edelstahlgehäuse	31040010	31050016	31060025	31070040