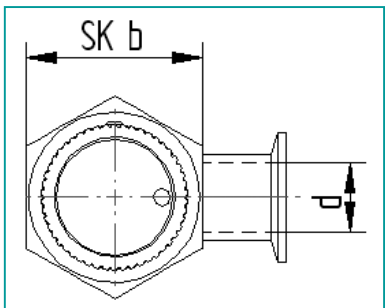
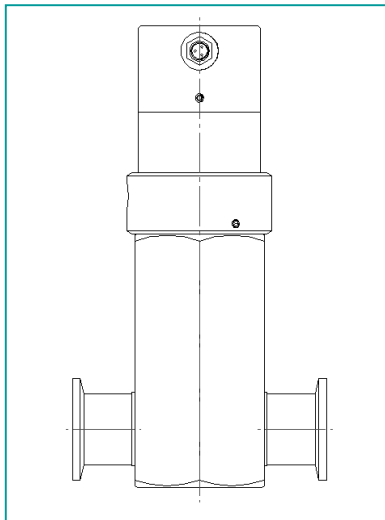
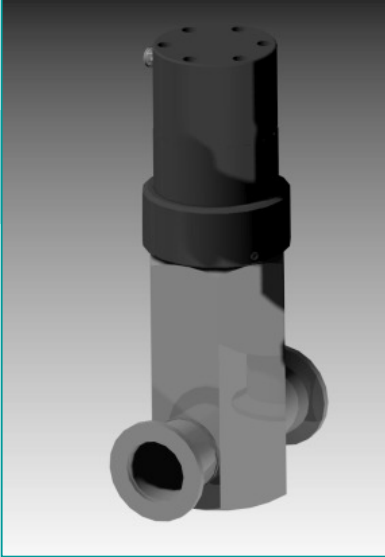


S- Baureihe KF

HV Durchgangsventil, pneumatisch betätigt, balggedichtet

D-04



▪ **Gehäusematerial:**
Aluminium oder Edelstahl

▪ **Werkstoffe:**

- Gehäuse ALCuMgNBRF38
- Gehäuse Edelstahl 1.4301
- Ventilteller 1.4301
- Metallbalg 1.4571
- Zwischenstück Aluminium
- Drehknopf GANTER

HV-Ventil mit Spindelantrieb und Balgdurchführung

Technische Merkmale:

- Ventile mit Balgdurchführung
- hoher Ventilhub = halbe Nennweite
- Einbaulage beliebig
- Ventilteller- und Kopfdichtung beliebig
- modulare Konstruktion
- Gehäuse aus Sechskantmaterial DIN176

Technische Daten:

- einfach wirkender Pneumatiktrieb mit Schließfeder (NC)
- Optionen sind: mit Steuerventil, mit Lagemelder
- Dichtheit Gehäuse/Ventilsitz $<10^{-9}$ mbar \cdot l \cdot s $^{-1}$
- Druckbereich 1 - 10^{-8} bis 3 bar (absolut)
- Standzeit 1.000.000 Zyklen
- Temperaturbereich -30°C bis 130°C
- Pressluftdruck (min – max) 4...8 bar
- Leitwert im Hochvakuum 16 KF 5,5 l \cdot s $^{-1}$
25 KF 13,0 l \cdot s $^{-1}$
40 KF 40,5 l \cdot s $^{-1}$

Maßtabelle (mm) DN	16	25	40
a	40	50	65
b	41	51	70
c	46	57	70
d	16	24	40,5
e	80	100	130
f	17	23	30
l	103	131	161
l ₁	70	95	125
h	8	12	20
u	4	6,3	6,7
G (Al) (kg)	0,285	0,575	1,2
G (Edelstahl) (kg)	0,485	0,950	1,98

U = Drehknopfumdrehung pro Ventilhub

Bestelldaten

Pneumatiktrieb Einfach wirkend NC	Nennweite DN	Aluminium (A) ISO-KF	Edelstahl (E) ISO-KF
Pneumatische Durchgangsventile	16	41180016	41210016
	25	41190025	41220025
	40	41200040	41230040